

# Ruta Montseny - Guilleries

---

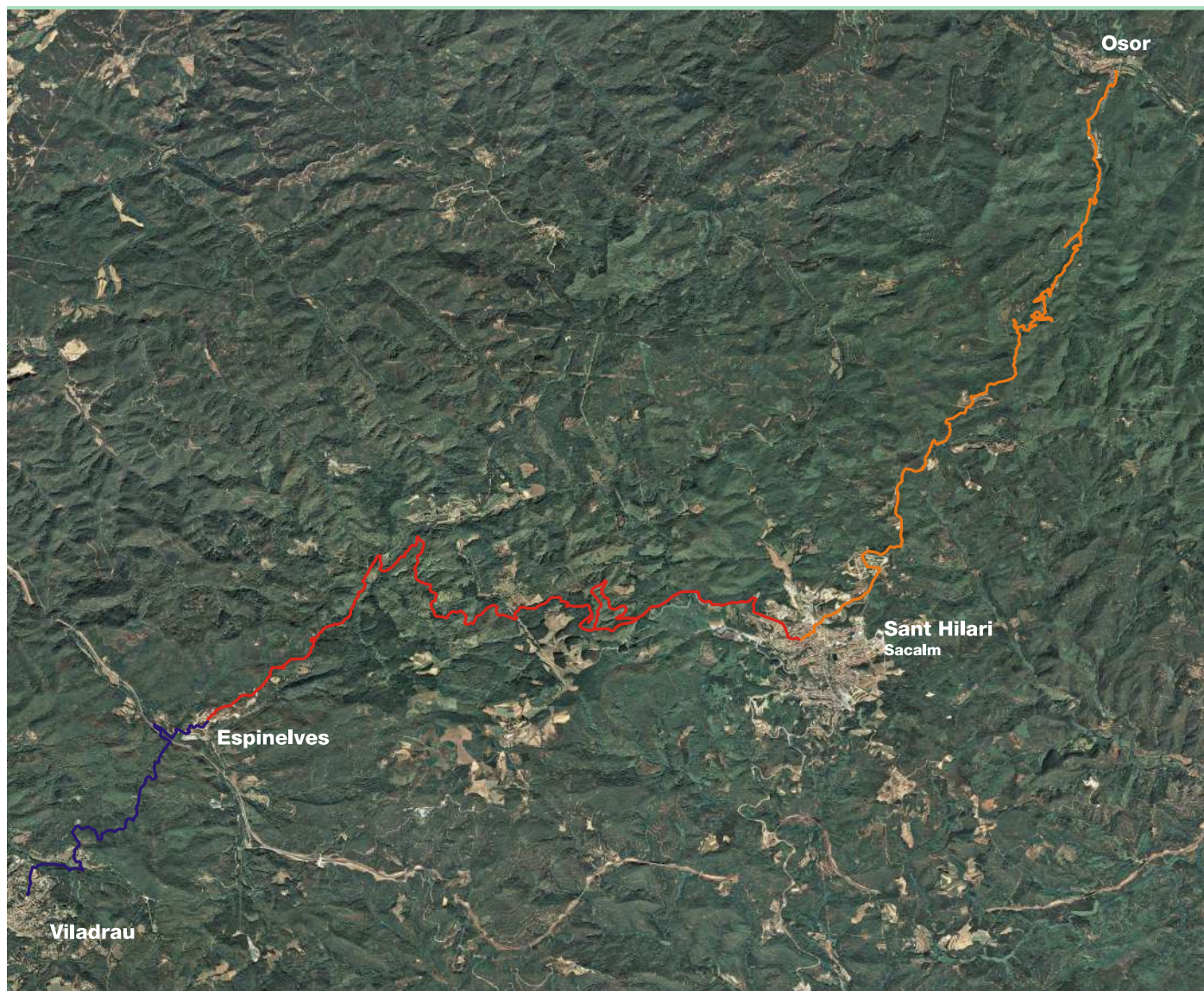


Sant Hilari  
Sacalm




# Recuperación del antiguo camino a pie entre Osor, Sant Hilari Sacalm, Espinelves i Viladrau

La ruta une los pueblos de Osor, Sant Hilari Sacalm, Espinelves y Viladrau. Permite ir de las Guilleries al Montseny, descubriendo estos parajes y disfrutando de buenas vistas panorámicas sobre la selva boscosa y la tipografía peculiar de las Guilleries, con el telón de fondo del Montseny al sur y los escarpados del Collsacabra al norte.



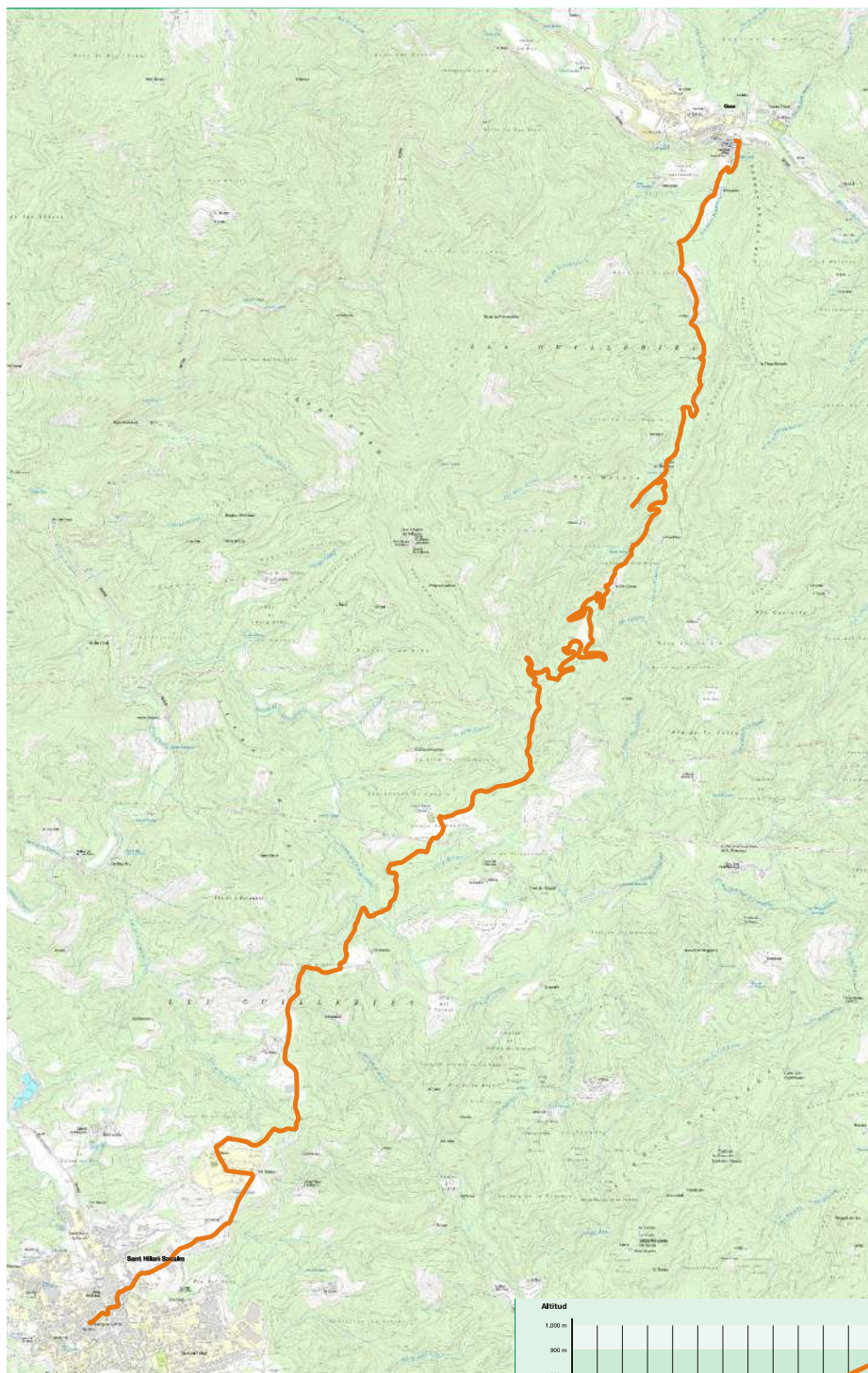
Es una ruta que se puede realizar tanto a pie como en bicicleta de montaña. Tiene una distancia total de 31,4 km que puede hacerse en, aproximadamente, 10 horas y 30 minutos. Aun así, esta se puede fragmentar en tres etapas distintas.

El itinerario está señalizado con diferentes indicadores de color verde a lo largo del camino. Igualmente, también se pueden encontrar señales con esta marca  que indican los dos sentidos de la ruta.





## Etapa 1: Osor - Sant Hilari Sacalm



Desde el pueblo de Osor, es necesario dirigirse hacia la fuente del Borrell y, poco después, girar a la izquierda por la pista de tierra que va al Ripoll y a la fuente de la Verge. Desde aquí, la ruta sigue el antiguo camino real hasta la Riba d'Amunt i Coll de Llevanyes, el punto más alto de este tramo (960 m).

Llegados a este punto, el camino empieza a bajar lentamente hacia el núcleo de Sant Hilari Sacalm, cruzando el torrente de la fuente del Gavatx, el arroyo de la Masó i la urbanización de Cal Sastre. Se entra al pueblo por el barrio del Hospital.

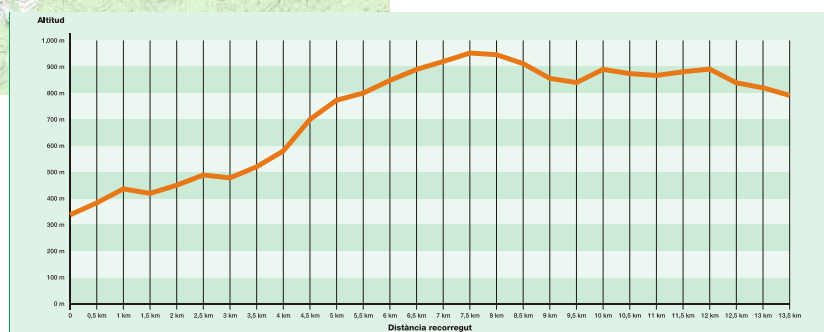
**Distancia total:** 13,1 km

**Desnivel subida:** 705 m

**Desnivel bajada:** 245 m

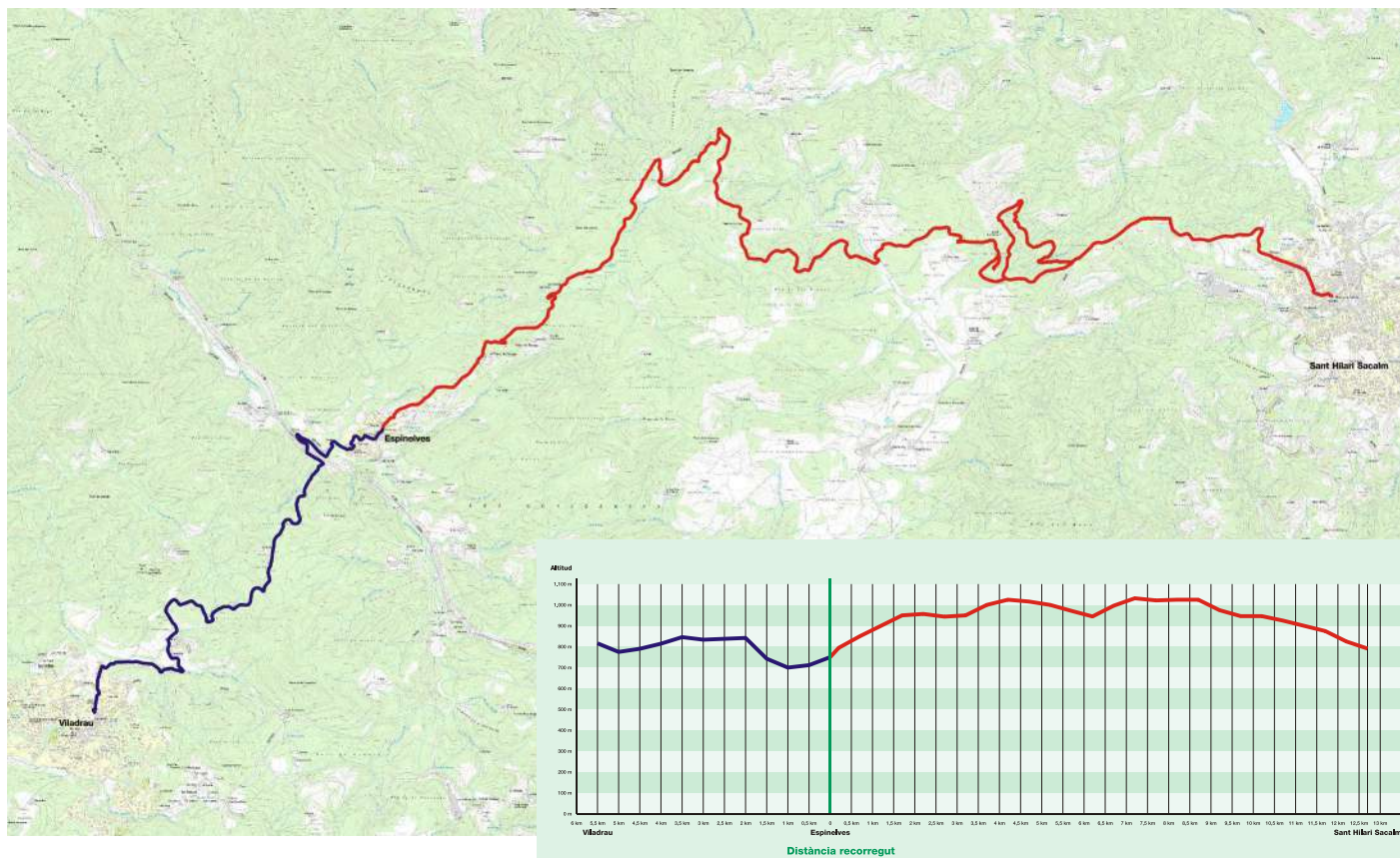
**Señalización:** Señales verdes

**Duración:** 4 horas y 30 minutos



## Etapa 2 y 3:

# Sant Hilari Sacalm - Espinelves - Viladrau



### Etapa 2: Sant Hilari Sacalm - Espinelves

El camino sale del pueblo de Sant Hilari Sacalm por el barrio del Petrinxo, en paralelo a la carretera GI-541. Pasada la fuente d'en Gurb, la ruta sube hasta el castillo de Mascarbó, el punto más alto de esta etapa (1.060 m). Desde este punto, el itinerario, en suaves subidas y bajadas, se dirige al pueblo de Espinelves, pasando por la fuente de la Cau, el Pla de la Creu y el Veïnat de França.

**Distancia total:** 12,7 km

**Desnivel subida:** 385 m

**Desnivel bajada:** 455 m

**Señalización:** Señales verdes

**Duración:** 4 horas

### Etapa 3: Espinelves - Viladrau

El camino sale del pueblo de Espinelves en dirección al Eje Transversal (C-25), cruza el arroyo de Espinelves y sube hasta el pueblo de Viladrau por El sot de la font Fresca. La ruta, en suave subida, pasa por las masías de Can Feliu, Masmiquel y Casadevall.

**Distancia total:** 5,6 km

**Desnivel subida:** 100 m

**Desnivel bajada:** 20 m

**Señalización:** Señales verdes

**Duración:** 2 horas

